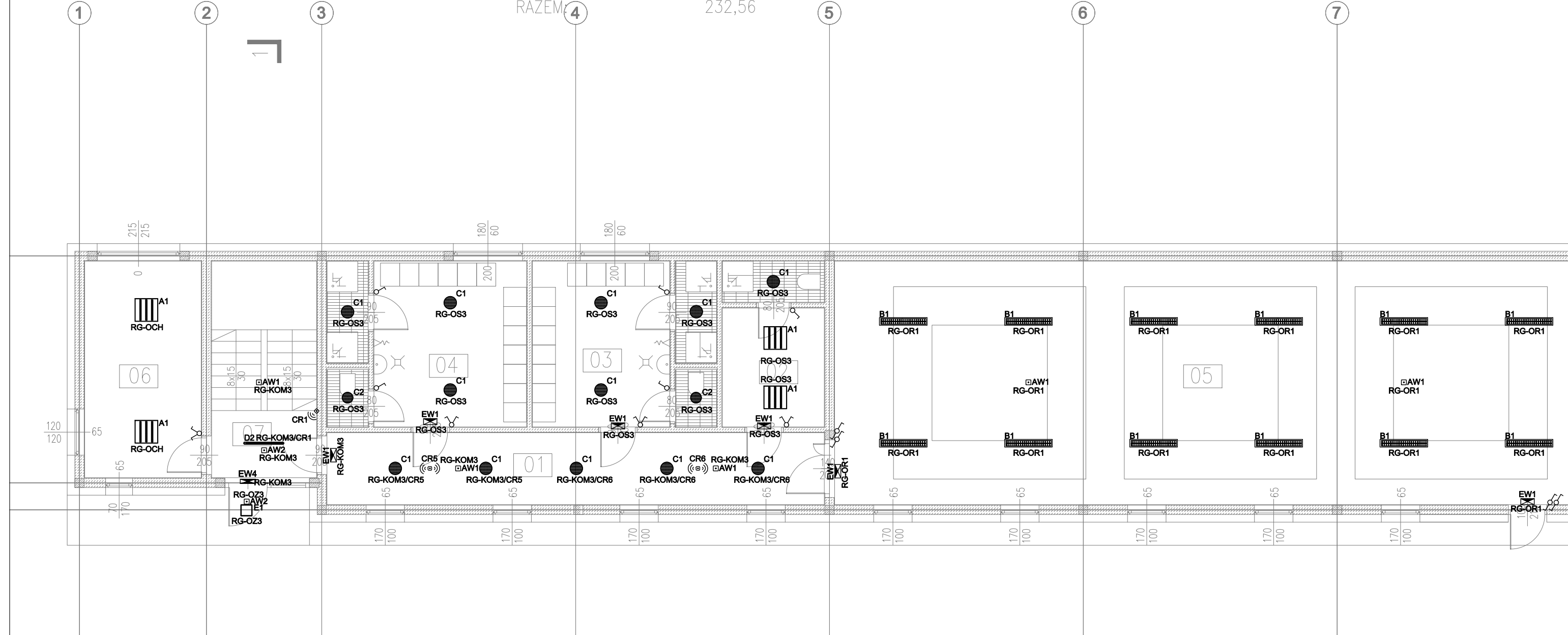
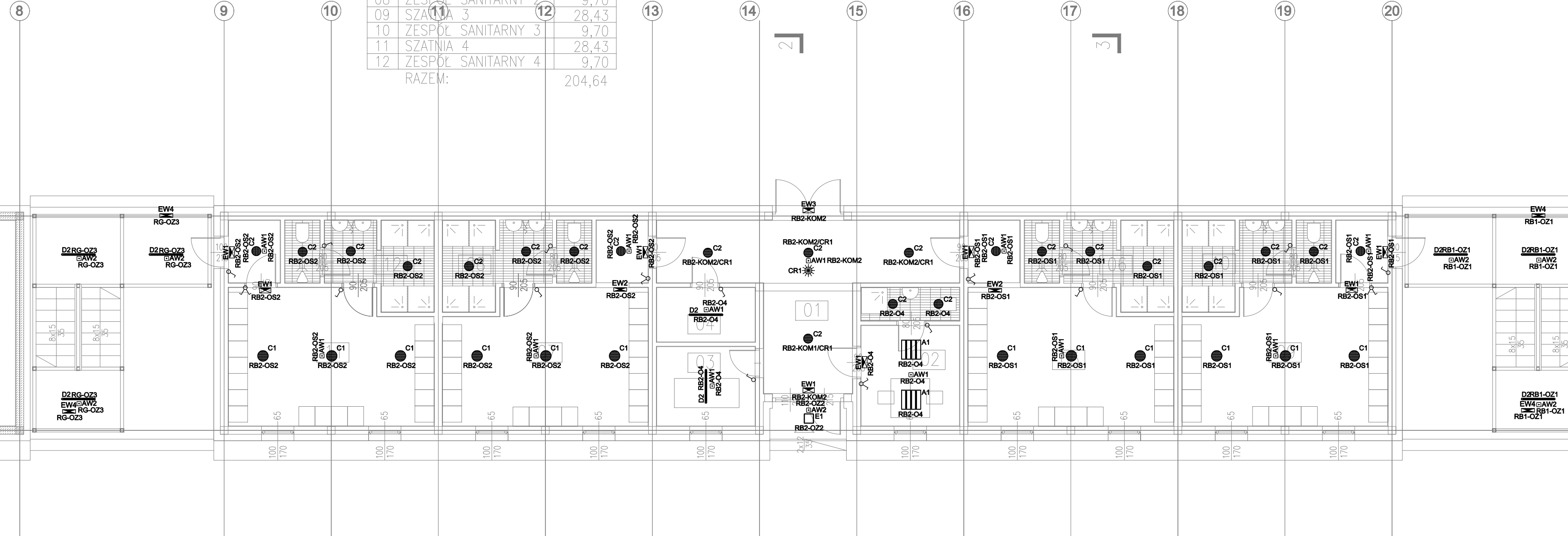


NR	NAZWA POMIESZCZENIA	POW(m2)
01	HALL WEJŚCIOWY	24,18
02	POKÓJ TRENERÓW	11,02
03	SZATNIA	19,84
04	SZATNIA	21,56
05	SALA REKR./SIŁOWNIA	123,62
06	POM. OCHRONY	17,06
07	KOMUNIKACJA	15,37
RAZEM:		232,56



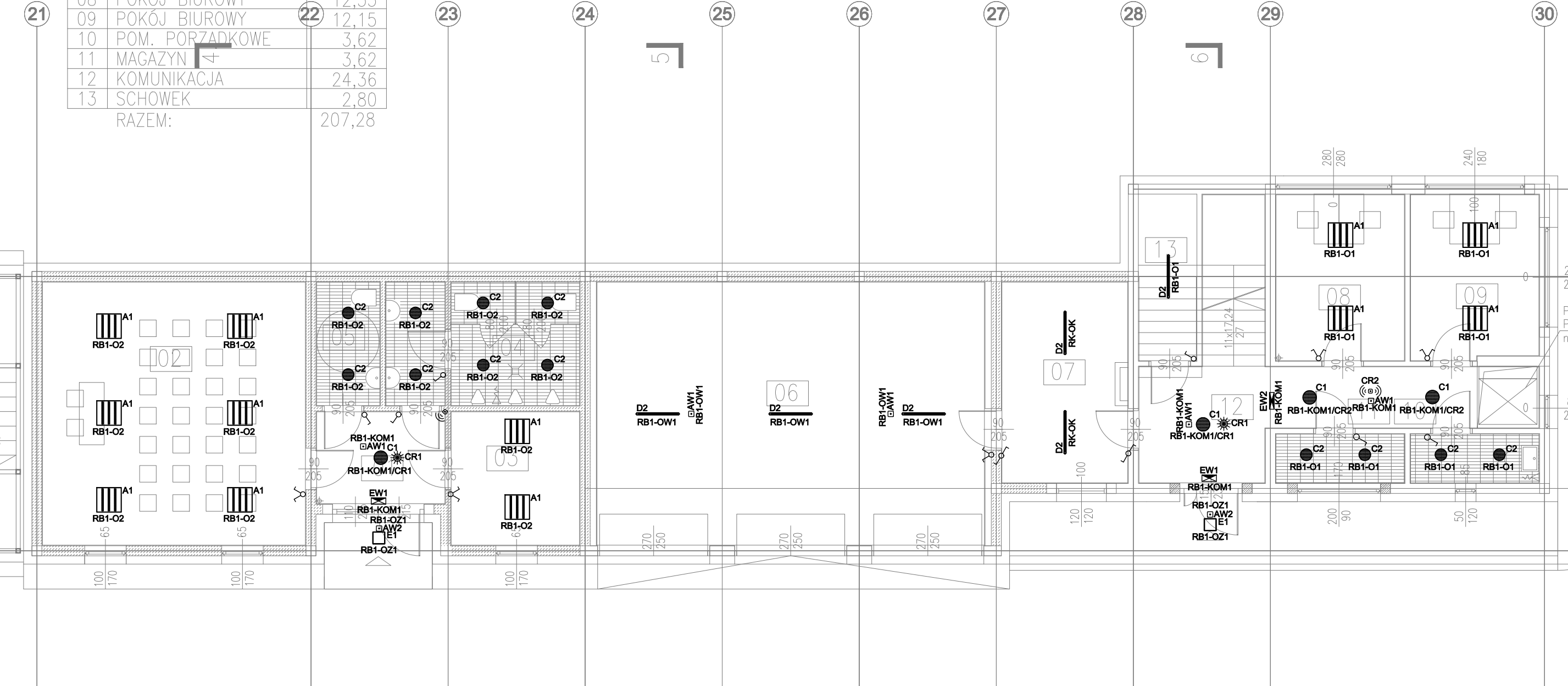
BUDYNEK 3 -RZUT PARTERU

NR	NAZWA POMIESZCZENIA	POW(m2)
01	HALL WEJŚCIOWY	27,22
02	POKÓJ TRENERÓW/SED.	12,45
03	POM. MASAZYSTY	7,39
04	POM. TECHNICZNE	5,06
05	SZATNIA 1	28,43
06	ZESPÓŁ SANITARNY 1	9,70
07	SZATNIA 2	28,43
08	ZESPÓŁ SANITARNY 2	9,70
09	SZATNIA 3	28,43
10	ZESPÓŁ SANITARNY 3	9,70
11	SZATNIA 4	28,43
12	ZESPÓŁ SANITARNY 4	9,70
RAZEM:		204,64



BUDYNEK 2 -RZUT PARTERU

NR	NAZWA POMIESZCZENIA	POW(m2)
01	HALL WEJŚCIOWY	6,83
02	POKÓJ KONFERENCYJNY	40,06
03	POKÓJ BIUROWY	9,92
04	WC	13,39
05	WC	4,51
06	GARAŻ I WARSZTAT	59,06
07	POM. TECHNICZNE	14,63
08	POKÓJ BIUROWY	12,33
09	POKÓJ BIUROWY	12,15
10	POM. PORZĄDKOWE	3,62
11	MAGAZYN	3,62
12	KOMUNIKACJA	24,36
13	SCHOWEK	2,80
RAZEM:		207,28



BUDYNEK 1 -RZUT PARTERU

Oznaczenia:	
	ES-SYSTEM MODERNA 2N BASIC 600 LED 840 4900lm 38W IP20 RAL9016 DRV
	ES-SYSTEM KLAS 1100 LED 840 4700lm 31W DMPR DRV
	ES-SYSTEM SIRIUS 330 LED 840 3300lm OPAL 29W IP54 DRV
	ES-SYSTEM SIRIUS 280 LED 840 2250lm OPAL 24W IP54 DRV
	ES-SYSTEM COSMO APEX 1080 LED 840 6300lm STPR 41W IP66 DRV
	ES-SYSTEM COSMO APEX 1080 LED 840 4000lm STPR 27W IP66 DRV
	ES-SYSTEM QUADRON 296 LED 840 1000lm STPR 16W IP65 DRV
	ES-SYSTEM LUMI LUN A 1x3 TC 1 VWD WH IP65
	ES-SYSTEM LUMI LUN A 1x2 TC 1 VWD WH IP65 -20°C
	ES-SYSTEM LUMI LUN A 1x2 TC 1 WD WH IP65 -20°C
	ES-SYSTEM MONITOR 1 OP2 A 1,2 TC WH IP65
	ES-SYSTEM MONITOR 2 DS1 A 1,2 TC WH
	ES-SYSTEM MONITOR 1 OP2 A 1,2 TC WH IP65 -20°C
	ES-SYSTEM MONITOR 2 DS2 A 1,2 TC WH IP65 -20°C
	Czujnik ruchu na podczerwień, kąt wykrywania 360°, zasięg max 12m, IP54, np. Stalnel IS 360
	Czujnik ruchu na podczerwień, do nadzorowania przebiegów i korytarzy, obszary wykrywania do 20m, np. Stalnel IS345
	Czujnik ruchu na podczerwień, wejści i klatek schodowych, obszary wykrywania do 12m, np. Stalnel IS2160
	łącznik 1-biegunowy z ramką; podtynkowy; 10A/250V; IP20
	łącznik świetlnikowy z ramką; podtynkowy; 10A/250V; IP20
	łącznik schodowy z ramką; podtynkowy; 10A/250V; IP20

Projekt:
BUDOWA TRYBUN KUBATUROWYCH W POSTACI 3 BUDYNKÓW O FUNKCJI SPORTOWO-ADMINISTRACYJNEJ Z WBUDOWANYM GARAZEM NA MASZYNY DO PIELĘGNACJI TERENU WRAZ Z AGREGATAMI DO PODAROWANIA TERENU I NIEZBĘDNA INFRASTRUKTURA TECHNICZNA.

Adres Inwestycji:
05-500 PIASECZNO ul. 1go Maja 16
Jednostka ew.: 141804.4, Obręb ew.: 0059
Nr działek : 16/14, 16/13, 60/1 oraz część działki 73/1

Inwestor:
GOSIR PIASECZNO
ul. gen. Sikorskiego 20, 05-500 Piasieczno

Jedn. proj.:
PDP architektki
pracownia architektoniczna
ul. Sienkiewicza 14, 05-500 Piasieczno
tel.: 022 376 24 95
e-mail: pdparch@pdp.pl www.pdp.pl

Funkcja:
Projektant:
Jan Szerling
Sprawdzający:

Nr upr.:
147/K/175; GP-II-7342/23781
w szczególności instalacji, urządzeń i sieci elektrycznych

Podpis:

Faza projektu:
Projekt budowlany

Branda:
Instalacje elektryczne

Tytuł rysunku:
Oświetlenie - rzut parteru

Nr rysunku:	B3	PB	EL	04	-	-
Obiekt	Faza	Branda	Nr. rysunku	Arkusz	Rys.	Rew.
Opis rewizji						
Skala	1:100		Data	wrzesień 2021	Rys.	Str
					MC	-